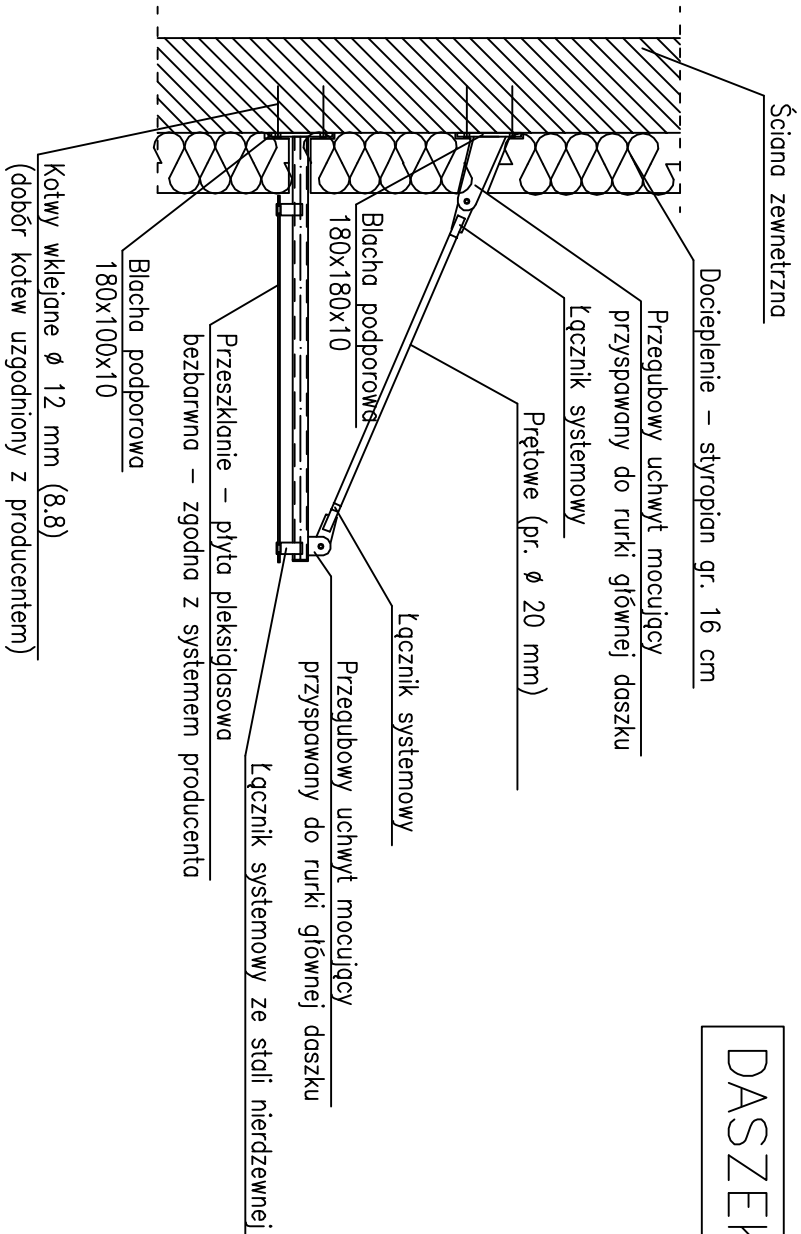
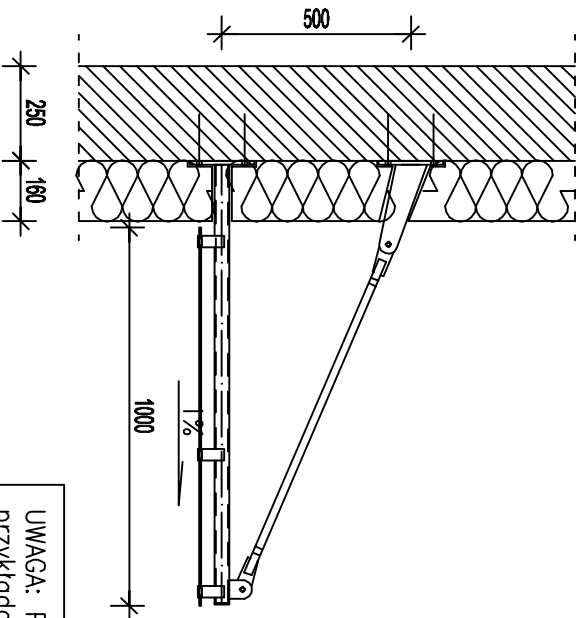


DASZEK NAD WEJŚCIEM L=2200 – SZT. 2

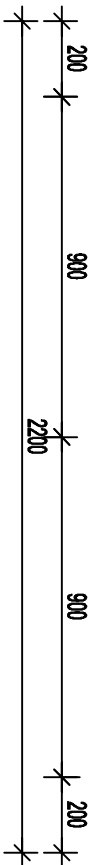
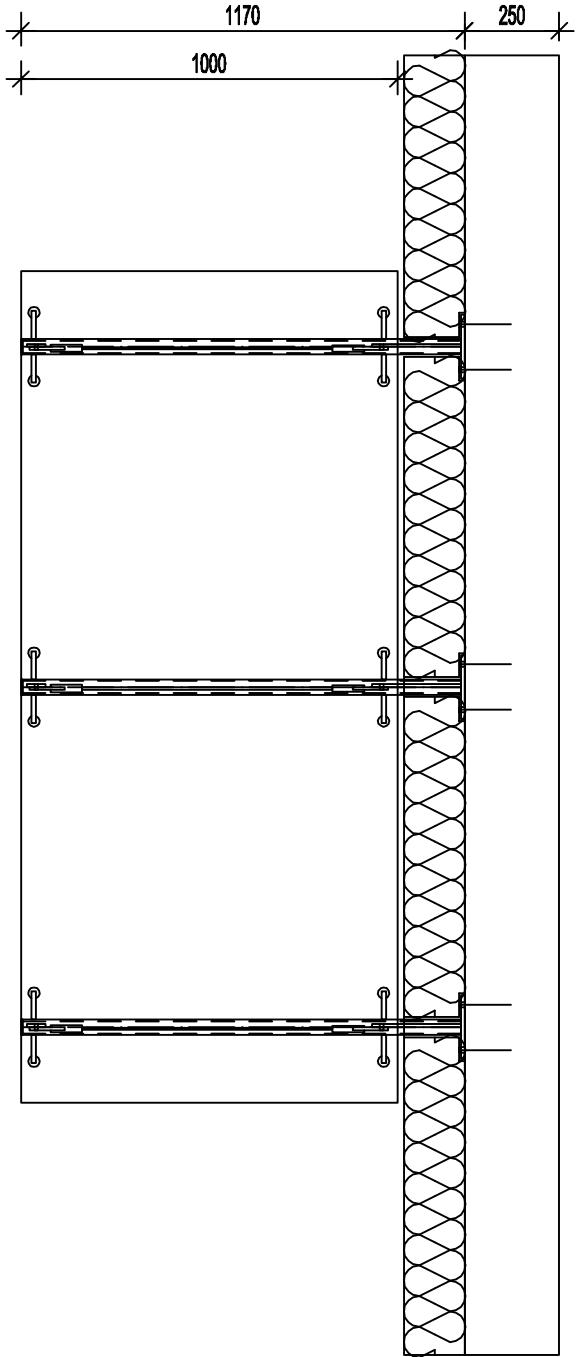


Powierzchnia 2,20 m2



UWAGA: Przedstawione konstrukcje daszków mają charakter przykładowy. Możliwe jest wykonanie daszków z zastosowaniem innych rozwiązań konstrukcyjnych. Wymaga się jednak aby kształt daszku był zbliżony do rozwiązania zaproponowanego. Doboru elementów mocujących (systemowych) oraz rodzaju pokrycia plexi (np. grubość pokrycia) dokonać należy po uzgodnieniu z producentem zadaszzenia.

ELEMENTY MALOWANE
KOLOR SZARY NCS S 4502-B LUB ZBLIŻONY



INWESTOR:		Miasto i Gmina Łasin ul. Radzyńska 2, 86-320 Łasin	
INWESTYCJA:		Budowa przedszkola miejskiego 6-cio oddziałowego przy Al. Młodości 1, 86-320 Łasin	
BIURO PROJEKTOWE:		Z.P. i U.B. BENBUD Inż. Benedykt Rader ul. Ks. dr Wł. Tępi 1/27 86-300 Grodzisz	
NAZWA RYSUNKU:		SKALA:	BRANŻA:
DASZEK NAD WEJŚCIEM DŁUGOŚCI 2,2m		1:20	Konstrukcyj
FAZA:	DATA:	NR RYSUNKU	
PW	09.2009r.	K52	
FUNKCJA:	AUTOR:	NR UPRAWNIENIŃ	BRANŻA
PROJEKTANT	Inż. Benedykt Rader	UAM-IV/834613/TO/88	Konstr.-bud.
OPRACOWANIE	Inż. Dariusz Samulewicz		Samulewicz
OPRACOWANIE	mgr Inż. Piotr Świrzyński		
OPRACOWANIE	mgr Inż. Anna Markiewicz		Markiewicz
BRANŻA KONSTRUKCYJNA			